

PREIS- UND TARIFINFORMATIONSBLETT ABWASSER: HAUSHALTS- UND KLEINGEWERBEKUNDEN

Zusammensetzung unserer Tarife:

Tarifbestandteil	für	Bemessungsgrundlage	Brutto
Benutzungsgebühr	Schmutzwasser	je m ³ Schmutzwasser	2,04 €
Angesetzte Frischwassermenge	Schmutzwasser	% der Frischwassermenge	90%
Wiederkehrender Beitrag (WKB)	Schmutzwasser	je m ² Grundstücksfläche mit Zuschlag für Vollgeschosse	0,09 €
Zuschlag auf WKB	Schmutzwasser	für das 1. Vollgeschoss	15%
Zuschlag auf WKB	Schmutzwasser	bis zum 2. Vollgeschoss	30%
Zuschlag auf WKB	Schmutzwasser	je weiteres Vollgeschoss	15%
Benutzungsgebühr	Niederschlagswasser	je m ² tatsächlich bebauter, befestigter und angeschlossener Fläche	0,17 €
Wiederkehrender Beitrag	Niederschlagswasser	je m ² mit der Grundflächenzahl gewichtete Grundstücksfläche	0,22 €

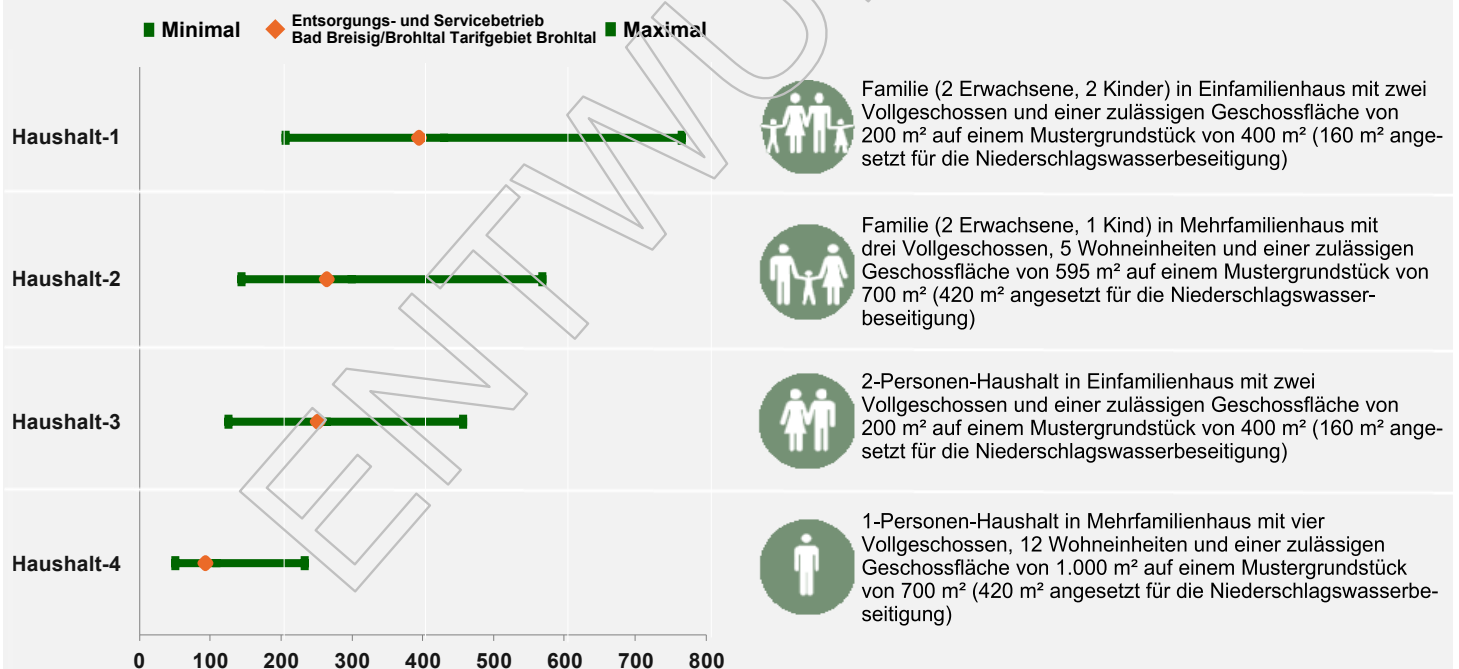
Unsere Entgelt-/Tarifstruktur führt für einen Musterhaushalt zu folgenden jährlichen Kosten:

Da nicht jede individuelle Wohnsituation mit einem Musterhaushalt abgebildet werden kann, wurden vier übliche und vorherrschende Wohnsituationen abgebildet. Der Musterhaushalt, der der individuellen Wohnsituation am nächsten kommt, bildet auch die Kosten am besten ab.

Alle Musterhaushalte unterstellen zur besseren Vergleichbarkeit einen angesetzten Schmutzwasseranfall von 35 m³/Einwohner und Jahr. Der angesetzte Schmutzwasseranfall für unser Entsorgungsgebiet liegt bei 40 m³/Einwohner und Jahr. Der durchschnittliche Frischwasserverbrauch über alle teilnehmenden Unternehmen liegt bei 46 m³/Einwohner und Jahr.

Eigene sowie Minimal- und Maximalkosten in EUR

Musterhaushalt (Beschreibung)



Unser Engagement für Sie und die Region:

Genehmigung von Anschlüssen

Für die Bearbeitung der Entwässerungsanträge und deren Genehmigung wird keine Verwaltungsgebühr erhoben.

Abnahme der Grundstücksentwässerung

Für die Abnahme der Grundstücksentwässerung wird keine Verwaltungsgebühr erhoben.

Ablesung Zwischenzähler

Für die Ablesung der Zwischenzähler am Jahresende werden keine Gebühren erhoben.

Kontaktdaten:

Telefon

02636 / 9740-306

Internet-Adresse

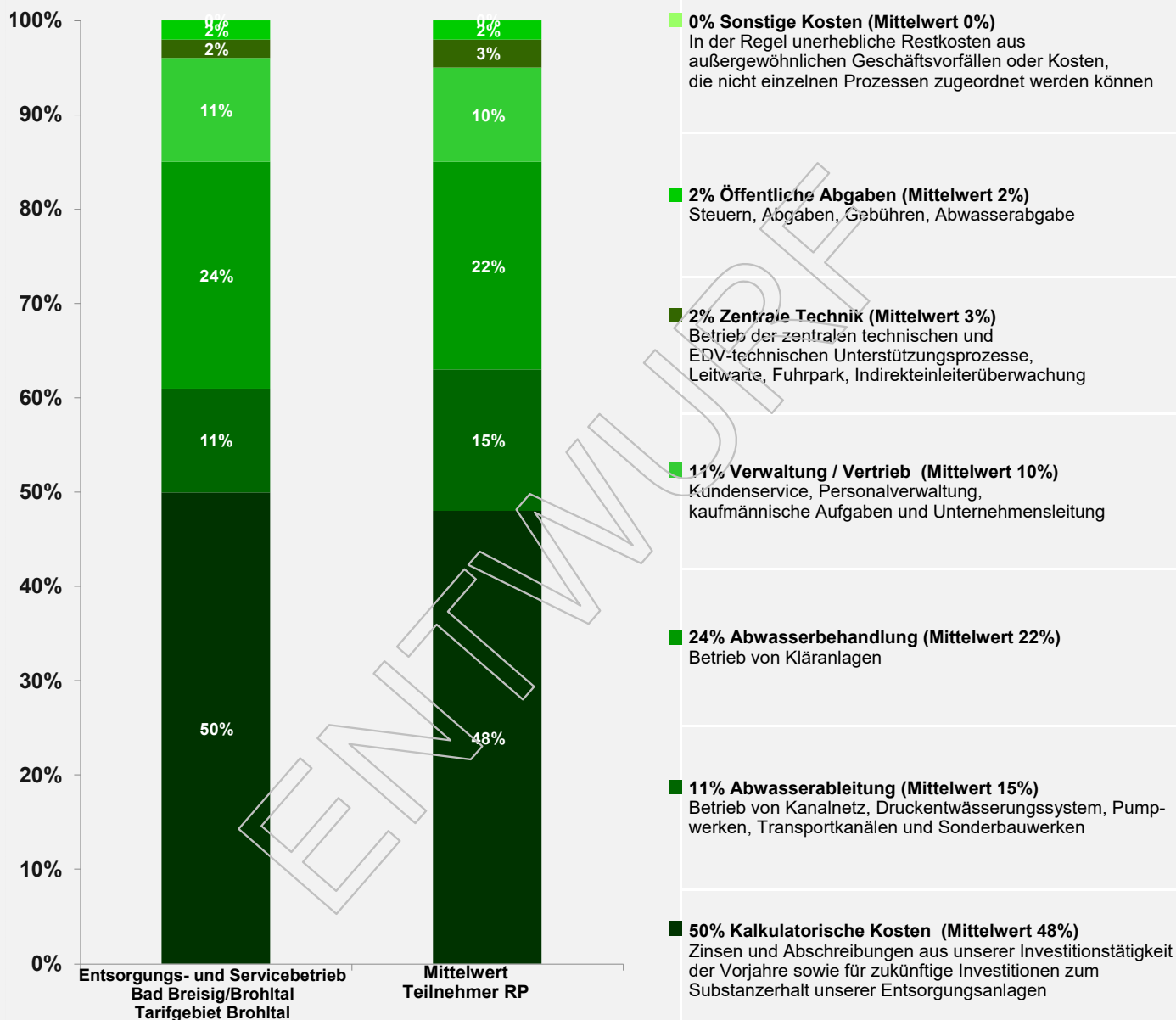
www.ebb-aoer.de

E-Mail-Adresse

info@ebb-aoer.de

PREIS- UND TARIFINFORMATIONSBLETT ABWASSER: HAUSHALTS- UND KLEINGEWERBEKUNDEN

Unsere Kosten setzen sich aus sieben verschiedenen Bestandteilen zusammen:



Besondere nicht beeinflussbare Randbedingungen in unserem Entsorgungsgebiet:

Ländliche Struktur

Durch die topographischen Gegebenheiten (mehrere Täler, in denen jeweils eine Abwasserentsorgungsanlage notwendig ist), ergeben sich Kosten für die Transportleitungen, aber auch die Mehrzahl der Kläranlagen.

Außenbereichsobjekte

Durch die kleinen Siedlungseinheiten und Außenbereichsobjekte ergibt sich eine Vielzahl von kleinen Behandlungsanlagen.

Bewirtschaftung Niederschlagswasser

Das gesamte Niederschlagswasser muss bis auf ein Baugebiet abgeleitet werden, da durch die Bodenart das Niederschlagswasser nicht am Ort des Anfalls versickert werden kann. Die Ableitung zu den Vorflutern verursacht insbesondere durch Rückhaltemaßnahmen stetig steigende Kosten.